



COMUNE DI SEMINARA

Città Metropolitana di Reggio Calabria

Settore IV – LL.PP. – Urbanistica – Manutenzione - Patrimonio

Palazzo Comunale - Piazza Vittorio Emanuele III – 89028 Seminara (RC)

Tel: 0966.317004 – Fax: 0966.317560

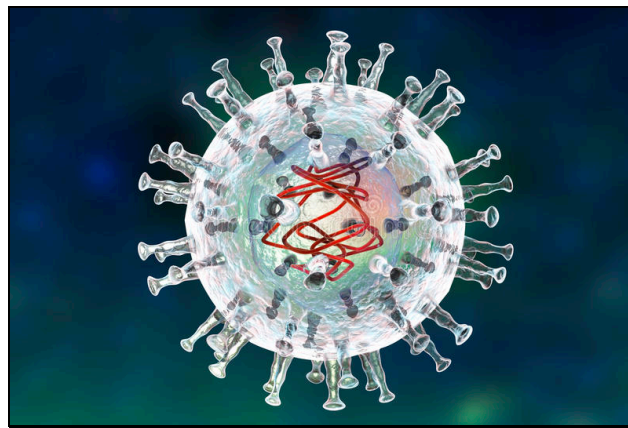
E-mail: ufficio.tecnico@comune.seminara.rc.it -- PEC: ufficiotecnico.seminara@asmepec.it

C.F.: 82001190808 - P.IVA: 01239050808 -- PEC: protocollo.seminara@asmepec.it

Sito istituzionale - <https://www.comune.seminara.rc.it>

ATTENZIONE

PESTE SUINA AFRICANA: ORDINANZA DELLA REGIONE CALABRIA “ZONA INFETTA”



1

**La Peste Suina Africana (PSA) è una malattia virale che colpisce cinghiali e maiali.
NON E' TRASMISSIBILE AGLI ESSERI UMANI**

Misure di contenimento della Peste Suina Africana (PSA)

L'Ordinanza n. 1 del 19.5.2023, emessa dalla Regione Calabria, è raggiungibile sul sito istituzionale regionale e sul sito istituzionale del Comune di Seminara